

～新製品紹介～

# 農業用ハウス基礎 ブロックの紹介



MINAMI KYUSHU CONCRETE CO., LTD.

南九州コンクリート株式会社

# 製品の特長(350kgタイプ)

## 1. 引き抜き耐荷重：1 t に対応

- ▶ 地上面は250kgタイプと同じ200mm□に小型化を達成
- ▶ 従来品と比べ、底面に段差を付けることで「アンカー効果」を発揮し、軟弱地盤でもさらに抜けにくくなった

## 2. 環境保護対応

- ▶ 八代工場では「フライアッシュ」を、長洲分工場では「高炉スラグ」をセメントに配合し、水密性を向上するとともに、環境保護に配慮
- ▶ 100%再生PPの「かぶりスペーサ」を使用

## 3. 高ハンドリング性・高精度・高品質

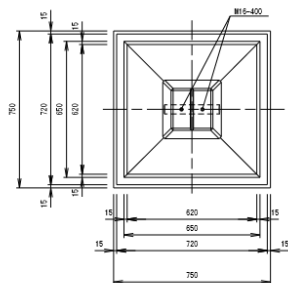
- ▶ 製品センターにハンドリング用ホールを追加することで、従来品と比べ、ナイロンスリング等でも簡便にハンドリングできる
- ▶ 型枠は圧縮空気脱型を採用し、独自の二重脱型面構造（意匠登録申請済）をもっているため、脱型時の破損（ひび割れ、欠け）を大幅に低減



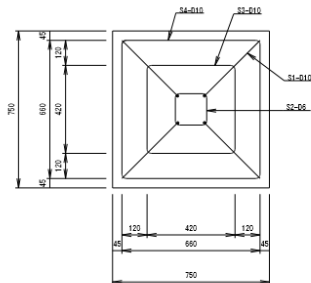


# 寸法・重量

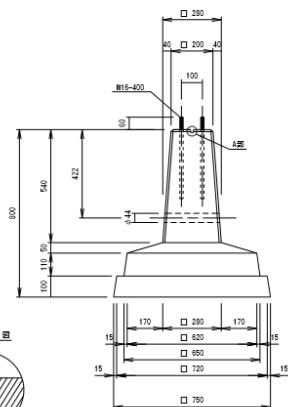
平面図



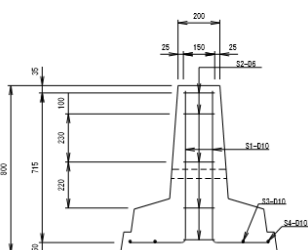
平面配筋図



側面図



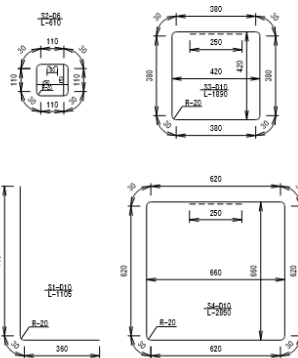
断面配筋図



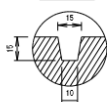
材料表

記号	径(mm)	長さ(mm)	本数	単位重量 (kg/m)	重量(kg)	備考
S 1	D 10	1105	4	0.560	2.475	
S 2	D 6	610	5	0.249	0.759	
S 3	D 10	1990	1	0.560	1.108	
S 4	D 10	2850	1	0.560	1.596	
					D 6 -	0.759 kg
					D 10 -	5.179 kg
					鉄筋重量	5.94 kg
					参考重量	351 kg

組立加工図



1/50 詳細図



部品名	規格書	3D/1/1基礎マシ	品	
規格	200×750×H=800		品	
標準	Sa/15 年月日		3D/1/1	3D/1/1
作成			作成	180 N/cond

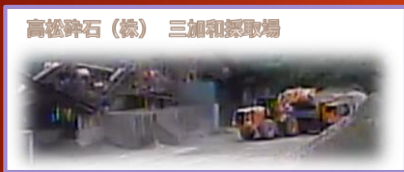
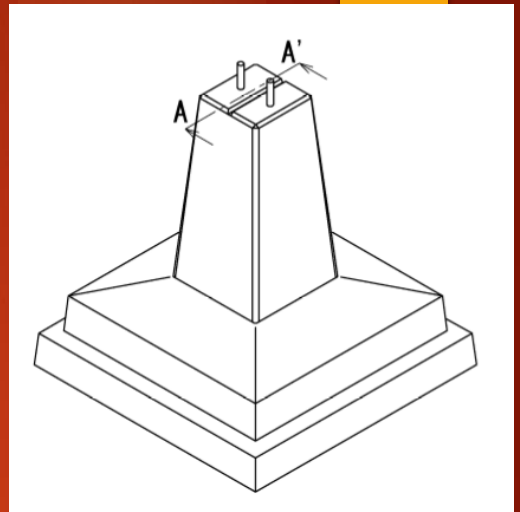
南九州コンクリート 編



月産：最大900個（通常：500個/月）

意匠名称：コンクリートブロック  
 整理番号：AD280212  
 創作者： 田畑 和章， 鶴上 誠一郎  
 権利者： 南九州コンクリート株式会社

意匠に係る物品の説明：  
 本物品は、組立建造物、例えば農業用のビニールハウス等の基礎ブロックとして使用するコンクリート製の物品である。本物品は、その基礎部分が階段状に形成されており、覆土の重みを効率的に受けることが可能となっている。従って、小さな容積でありながら、地中抵抗力を十分に発揮することが可能となる。また、コンクリートブロックの上面に形成された凹に紐等を通すことで、コンクリートブロックを地中に設置した際の水平位置を確認することが可能である。さらに、コンクリートブロックの上面に設置される2本の連結部材は、ビニールハウスの支柱が連結される。



製造元： 南九州コンクリート株式会社  
 本社住所： 熊本県八代市港町262-57  
 本社工場： 熊本県八代市港町262-57  
 長洲分工場： 熊本県玉名郡長洲町清源寺3279-1  
 お問い合わせ： 0965-37-0124